

Řada imageRUNNER ADVANCE 6500 II



VYSOCE KVALITNÍ, EFEKTIVNÍ A SPOLEHLIVÉ



RYCHLÁ FAKTA

- **Formát:** Černobílý A3
- **Maximální počet kazet na papír:** 5
- **Kapacita vstupu papíru:** 7 700 listů
- **Možnosti dokončování:** Třídění, dělení do skupin, přesazení, sešívání, děrování, vkládání, C a Z skládání, sešívání bez svorek, sešívání na vyžádání
- **Kapacita ADF:** 300 listů
- **Typ ADF:** Kopírovací deska a DADF
- **Rozsah rychlosti tisku A4 černobílý:** 55–75 str./min
- **Rychlost skenování:** 120 obr./min
- **Tiskové jazyky:** UFR II, PCL6
- **Volitelné:** Adobe PostScript 3, EFI externí server Fiery
- **Rozlišení tisku:** 1 200 x 1 200
- **Vhodné pro velké pracovní skupiny nebo oddělení,** lze jej používat tak, že bude stát na podlaze.
- **Nabízí vysokou rychlost tisku až 105 str./min černobíle.** Umožňuje udržovat vynikající výstupní rychlost při tisku na těžká média
- **Špičkové hodnoty TEC (typická spotřeba elektriny).**
- **V režimu spánku je spotřeba pouze 0,9 W.**
- **Spĺňuje nejnovější striktní podmínky pro certifikaci Blue Angel.**
- **Fixační technologie, toner pO a inovativní funkce režimu spánku** přispívají k celkovému snížení spotřeby energie. V režimu spánku je spotřeba pouze 0,9 W.
- **Vytvářejte profesionální zprávy, brožury, informační zpravodaje, manuály, návrhy a smlouvy pomocí flexibilních konečných úprav,** jako je profesionální děrování, skládání, vkládání dokumentů, sešívání a tvorba brožur.
- **Volitelné řadiče Fiery imagePASS-Y2** zkvalitňují zpracovávání, řízení úloh a automatizaci pracovních postupů.
- **Úspora na nákladech za přenos díky možnosti odesílání faxem prostřednictvím IP faxu.**
- **Účtování nákladů a integrace platebních automatů.**

UNIFIKOVANÁ PLATFORMA FIRMWARU

Společný firmware a funkce, které se vztahují na všechny modely přístrojů imageRUNNER ADVANCE 3. generace 2. edice.

ZABEZPEČENÍ:

- **Prevence neoprávněné distribuce citlivých informací** pomocí našich nejbezpečnějších zařízení imageRUNNER ADVANCE díky široké škále standardních a volitelných funkcí zabezpečení dokumentů.
- **Vyberte si z ověřování pomocí zařízení nebo Cloudu,** aniž byste potřebovali další server.
- **Možnost deaktivace funkcí na úrovni jednotlivých uživatelů** za účelem zabránění neoprávněného užití.
- **Zabezpečený tisk a schránka chrání důvěrné dokumenty.**
- **Zajištění ochrany a zabezpečení informací v celé své síti** pomocí funkce IPsec, filtrování portů a technologii TLS.
- **Snižte riziko spojené s řízením citlivých informací a soukromých údajů (osobních údajů)** s prevencí ztráty dat (DLP, první v oboru) a prováděním auditu výtisků, skenování, kopií a faxů prostřednictvím funkce uniFLOW.

PRODUKTIVITA:

- **Pokročilé možnosti přizpůsobení** umožňují jedinečné osobní prostředí sítě na míru podle potřeb pracovních postupů každého uživatele.
- **Intuitivní uživatelské rozhraní s velkou, pohotově reagující barevnou dotykovou obrazovkou,** která se ovládá podobně jako smartphony.
- **Technologie snímače pohybu,** která zařízení „probudí“ z režimu spánku.
- **Praktická funkce sešívání na požádání.**
- **Automatické odstraňování prázdných stránek** při skenování.
- **Skenování a převod dokumentů do prohlédavatelých souborů PDF a do souborů programů Microsoft® Word® a Microsoft® PowerPoint.**
- **Bezproblémová digitalizace papírových dokumentů s funkcemi rychlého jednoduchého skenování (DADF) a možností správy chytrých médií,** jako je detekce podávání více listů, pomáhá urychlovat proces digitalizace dokumentů.
- **Mobilní tisk jako standard.**
- **Možnost hostitelského tisku s přímým připojením.**
- **Náhrada počítače chytrým zařízením** při řízení každodenních pracovních postupů.
- **Podpora oborových standardů,** jako je Apple Airprint® a Mopria®.

Canon

Řada imageRUNNER ADVANCE 6500 II

INTEGRACE:

- Těsná integrace se systémem správy výstupů založeným na cloudu uniFLOW Online Express.
- Systém uniFLOW Online Express poskytuje rozsáhlé možnosti sledování a výkaznictví z centrálního webového systému.
- Spolupráce s podnikovými aplikacemi a externími systémy v cloudu.
- Platforma MEAP společnosti Canon poskytuje optimalizaci procesu integrací řady řešení pro správu záznamu a výstupu dokumentů jako je uniFLOW.
- Nástroje společnosti Canon pro správu zařízení vám poskytují centralizovaný kontrolní bod pro celou skupinu a umožňují upgrade zařízení, kontrolu stavu zařízení a spotřebního materiálu, vzdálené vypínání zařízení, odečet počítadel a také správu adresářů a ovladačů tiskárny.
- Podpora průmyslových a síťových standardů, např. PCL a Adobe PostScript, pro dokonalou integraci.

SPRÁVA NÁKLADŮ:

- Technologie určená ke snížení celkových nákladů na tisk.
- Sledování činnosti uživatelů umožňuje poznávat tiskové zvyklosti.
- Možnost používat zásady a omezit používání na úrovni funkcí podle uživatelů*.

- Vzdálená diagnostika a asistence, pomoc se snížením nákladů minimalizací prostojů a času, které IT musí věnovat řešení problémů.
- Vzdálená a centralizovaná správa skupiny zjednodušuje IT správu zařízení i skupin.

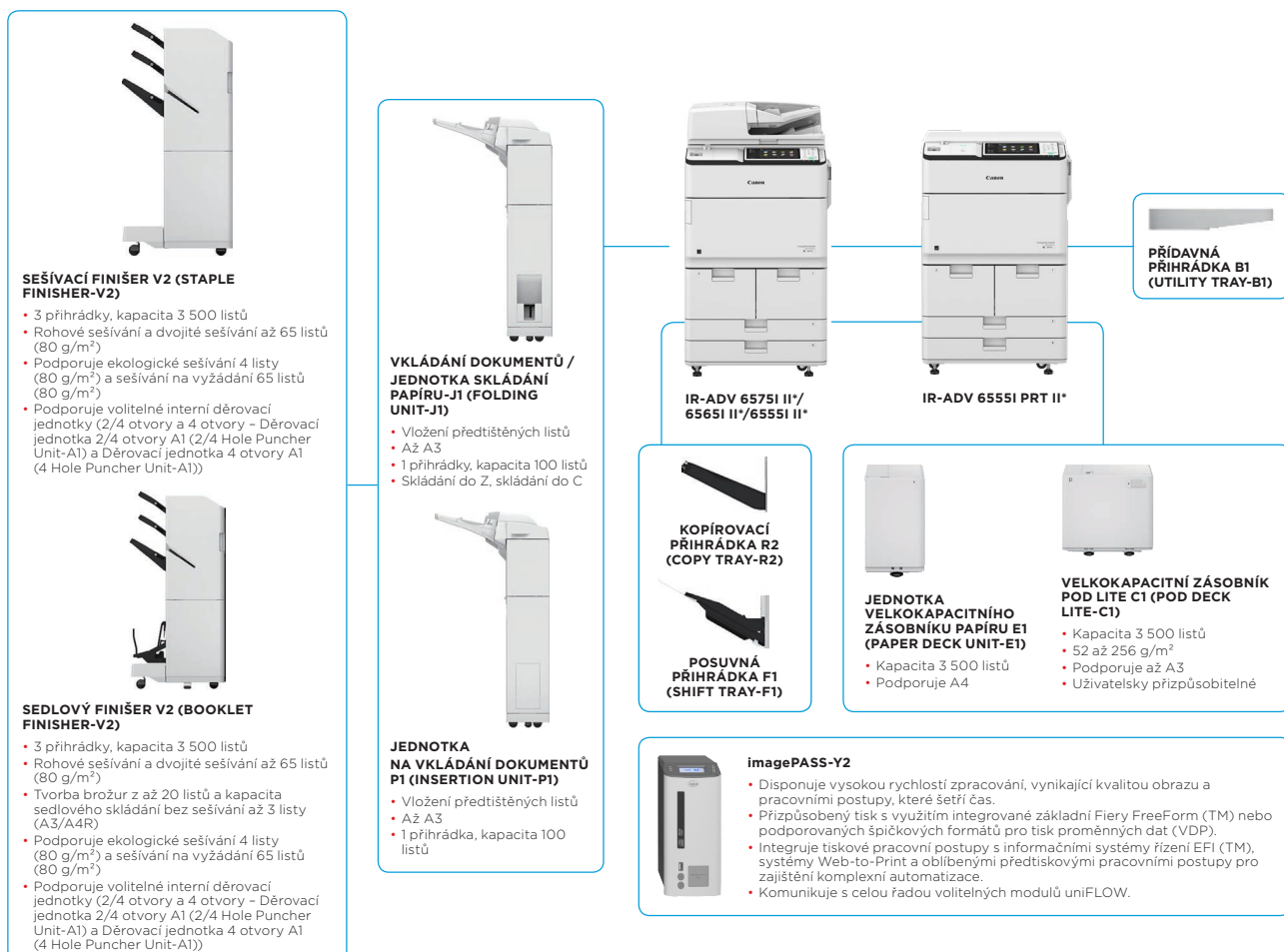
KVALITA A SPOLEHLIVOST:

- Zařízení jsou navržena tak, aby zajišťovala maximální provozuschopnost. Proto jsou také k dispozici intuitivní videa pro uživatelskou údržbu a stavová oznámení, aby bylo možné včas doplnit spotřební materiál.
- Charakteristická spolehlivost značky Canon a modulové technologie zajišťují výstup vysoké kvality pro uspokojení potřeb vytižených oddělení.
- Tiché dokončování zajišťuje pracovníkům méně přerušování, čímž zvyšuje produktivitu.

UDRŽITELNOST:

- Zahrnuje udržitelný design se zaměřením na minimalizaci dopadu na životní prostředí.
- Splňuje podmínky programu ENERGY STAR®.
- Minimalizace odpadu díky výchozímu oboustrannému tisku, zabezpečenému tisku a možnosti zadržet tiskové úlohy, zobrazit jejich náhled a změnit tisková nastavení zařízení, aby bylo možné dosáhnout požadované výsledky již při prvním tisku.

Hlavní možnosti konfigurace



Tato plochá konfigurace je pouze pro ilustrační účely. Pro kompletní seznam možností a přesné vazby z hlediska kompatibility viz online konfigurátor produktů.

II* znamená, že tento model byl aktualizován na nový systémový software a standardně obsahuje další funkce zabezpečení.

Canon

TECHNICKÉ SPECIFIKACE

Řada imageRUNNER ADVANCE 6500 II

HLAVNÍ JEDNOTKA

Typ stroje

Základní funkce

Rychlost procesoru

Ovládací panel

Paměť

Pevný disk

Zrcadlení pevného disku

Rozhraní pro připojení

Černobílý laserové multifunkční zařízení
Tisk, kopírování¹, skenování¹, odesílání, ukládání a volitelné faxování²

Procesor Canon Dual Custom (sdílené) 1,75 GHz
25,6 cm (10,1") barevný dotykový panel TFT LCD WSVGA
Standardně: 3,0GB RAM

Standardně: 250 GB,
maximum: 1TB

Volitelné: 250GB, 1 TB

SÍŤ

Standardně: 1000Base-T/100Base-TX/10Base-T,
bezdrátová síť LAN (IEEE 802.11 b/g/n)
Volitelné: NFC, Bluetooth Low Energy

DALŠÍ

Standardně: USB 2.0 (hostitelské) 2x, USB 3.0 (hostitelské) 1x, USB 2.0 (zařízení) 1x
Volitelné: sériové rozhraní, sada rozhraní kontroly kopírování

Vstup papíru (standardní)

Vstup papíru (volitelný)

Maximální kapacita vstupu papíru

Kapacita výstupu papíru

Možnosti dokončování

Podporované typy médií

2 x kazety na 1 500 listů + 2 x kazety na 550 listů (80 g/m²)
víceúčelový zásobník na 100 listů (80 g/m²)
Dalších 3 500 listů (VELKOKAPACITNÍ ZÁSOBNÍK POD LITE C1 (POD DECK LITE-C1) nebo JEDNOTKA VELKOKAPACITNÍHO ZÁSOBNÍKU PAPIRU E1 (PAPER DECK UNIT-E1))

7 700 listů (80 g/m²)

S příhradkou na kopírování: 250 listů (A4, 80 g/m²)
S posuvnou příhradkou: 500 listů (A4, 80 g/m²)
S externím finišerem: Max. 3 500 listů (A4, 80 g/m²)

Trídění, dělení do skupin
S externím finišerem: Trídění, dělení do skupin, ofset, sešívání, sešívání po hřbetu, děrování, C a Z skládání

Kazety 1/2:
Slabý papír, obyčejný papír, recyklovaný papír, barevný papír, předem perforovaný papír, silný papír, hlavičkový papír, kancelářský papír

Kazety 3/4:
Slabý papír, obyčejný papír, recyklovaný papír, barevný papír, předem perforovaný papír, silný papír, hlavičkový papír, kancelářský papír, tabulační papír*
* Vyžaduje sadu doplňků pro podávání štítků-B1

Víceúčelový zásobník:
Slabý papír, obyčejný papír, recyklovaný papír, barevný papír, předem perforovaný papír, silný papír, kancelářský papír, fólie, štítky, pauzovací papír², hlavičkový papír, tabulační papír*

VELKOKAPACITNÍ ZÁSOBNÍK POD LITE C1 (POD DECK LITE-C1):
Slabý papír, obyčejný papír, recyklovaný papír, barevný papír, předem perforovaný papír, silný papír, kancelářský papír, fólie, štítky, hlavičkový papír, tabulační papír

JEDNOTKA VELKOKAPACITNÍHO ZÁSOBNÍKU PAPIRU E1 (PAPER DECK UNIT-E1):
Slabý papír, obyčejný papír, recyklovaný papír, barevný papír, předem perforovaný papír, silný papír, kancelářský papír, hlavičkový papír

Podporované rozměry médií

Kazety 1/2:
Standardní velikost: A4, B5

Kazety 3/4:
Standardní velikost: A4, A4R, A3, A5R, B5, B5R
Vlastní velikost: 139,7 mm x 182 mm až 297 mm x 431,8 mm

Víceúčelový zásobník:
Standardní velikost: A4, A4R, A3, A5R, B5, B5R, obálky (C, 10 (COM 10), ISO-B5, Monarch, ISO-C5, DL)
Vlastní velikost: 100 mm x 148 mm až 297 mm x 431,8 mm

JEDNOTKA VELKOKAPACITNÍHO ZÁSOBNÍKU PAPIRU E1 (PAPER DECK UNIT-E1):
A4

VELKOKAPACITNÍ ZÁSOBNÍK POD LITE C1 (POD DECK LITE-C1):
A4, A4R, A3, A5R a vlastní velikost (139,7 x 182 mm až 297 mm x 431,8 mm)

Podporované gramáže médií

Kazety 1/2:
52 až 220 g/m²

Kazety 3/4:
52 až 220 g/m²

Víceúčelový zásobník:
52 až 256 g/m²

Oboustranné:
52 až 220 g/m²

Velkokapacitní zásobník:
52 až 256 g/m²

Doba zahřívání

Po zapnutí napájení: 30 sekund nebo méně
Z režimu spánku: 30 sekund nebo méně
Režim rychlého spuštění: 4 sekundy³

Rozměry (Š x H x V)

iR-ADV 6555i PRT II*:
670 mm x 779 mm x 1052 mm
iR-ADV 6555i II*/6565i II*/6575i II*:
670 mm x 779 mm x 1220 mm

Prostor na instalaci (Š x H)

1 362 mm x 1 353 mm (základní): Víceúčelový zásobník + otevřené příhrádky kazet + kopírovací příhrádka)
2 407 mm x 1 353 mm (úplná konfigurace: Sedlový finišer + velkokapacitní zásobník A3 + jednotka na vkládání a sklad + děrovací jednotka + otevřené vsouvání kazet)
Příbl. 234 kg⁴

Hmotnost

SPECIFIKACE TISKU

Způsob tisku

Rychlost tisku (ČB/barevně)

Rozlišení tisku

Tiskové jazyky PDL (Page-Description Language)

Oboustranný tisk

Přímý tisk

Tisk z mobilních zařízení a cloudu

Pisma

Operační systém

Tisk z mobilních zařízení a cloudu

Pisma

Operační systém

SPECIFIKACE KOPÍROVÁNÍ

Rychlost kopírování

Doba vytištění první kopie (BW/CL)

Rozlišení kopírování

Vícenásobné kopie

Kopírovací expozice

Zvětšení

Přednastavená zmenšení

Přednastavená zvětšení

SPECIFIKACE SKENOVÁNÍ

Standardní typ

Specifikace funkce Pull scan

Rozlišení skenování

Přijatelná gramáž/originály

Metoda skenování

Černobílý laserový tisk

iR-ADV 6555i PRT II*/6555i II*:
55 str./min (A4), 32 str./min (A3), 40 str./min (A4R), 35 str./min (A5R)

iR-ADV 6565i II*:
65 str./min (A4), 32 str./min (A3), 47 str./min (A4R), 35 str./min (A5R)

iR-ADV 6575i II*:
75 str./min (A4), 37 str./min (A3), 54 str./min (A4R), 35 str./min (A5R)

1 200 dpi x 1 200 dpi, 600 dpi x 600 dpi

UFR II, PCL 6 (standardně)

Genuine Adobe PostScript Level 3 (volitelné)

Automatický (standardně)

Přímý tisk je dostupný z pamětového zařízení USB, úložiště Advanced Space, vzdáleného uživatelského rozhraní (UI) a webového prohlížeče⁵

Podporované typy souborů: TIFF, JPEG, PDF a XPS.
K dispozici je řada různých aplikací a řešení na platformě MEAP, které zajišťují tisk z mobilních zařízení nebo ze zařízení připojených k internetu a z cloudových služeb podle vašich požadavků.

Další informace vám poskytne váš obchodní zástupce.

Pisma PCL: 93 Roman, 10 Bitmap, 2 OCR, Andalé Mono WT J/K/S/7** (japonština, korejšina, zjednodušená a tradiční čínština)*
Pisma PS: Roman 136

*Vyžaduje volitelnou SADU MEZINÁRODNÍCH PÍSEM PCL-A1 (PCL INTERNATIONAL FONT SET-A1).

UFR II: Windows Vista/Server 2008/7/Server 2008 R2/Server 2012/8.1/Server 2012 R2/10/Server 2016, MAC OS X (10.7 nebo novější)

PCL: Windows Vista/Server 2008/7/Server 2008 R2/Server 2012/8.1/Server 2012 R2/10/Server 2016

PS: Windows Vista/Server 2008/7/Server 2008 R2/Server 2012/8.1/Server 2012 R2/10/Server 2016, MAC OS X (10.7 nebo novější)

PPD: Windows Vista/7/8.1/10, MAC OS X (10.3.9 nebo novější)

Typy zařízení SAP jsou k dispozici prostřednictvím platformy SAP Market Place.

Dostupnost tiskových řešení pro další operační systémy a prostředí (včetně prostředí AS/400, UNIX, Linux a Citrix) naleznete na stránce <http://software.canon-europe.com/>. Některá z těchto řešení jsou zpoplatněná.

iR-ADV 6555i II*:
55 str./min (A4), 32 str./min (A3), 40 str./min (A4R), 35 str./min (A5R)

iR-ADV 6565i II*:
65 str./min (A4), 32 str./min (A3), 47 str./min (A4R), 35 str./min (A5R)

iR-ADV 6575i II*:
75 str./min (A4), 37 str./min (A3), 54 str./min (A4R), 35 str./min (A5R)

iR-ADV 6555i II*: Přibližně 3,3 sekund nebo méně
iR-ADV 6565i II*: Přibližně 3,3 sekund nebo méně
iR-ADV 6575i II*: Přibližně 3,1 sekund nebo méně

Skenování: 600 dpi x 600 dpi

Tisk: 1 200 dpi x 1 200 dpi

Až 9 999 kopií

Automaticky nebo ručně (9 úrovní)

25 % až 400 % (krok 1 %)

25 %, 50 %, 71 %

141%, 200%, 400%

iR-ADV 6555i PRT II*: Standardně: Kryt skenovací a kopírovací desky iR-ADV 6555i II*/6565i II*/6575i II*:
Standardní skener a jednopružkový duplexní automatický podavač dokumentů (DADF)

Colour Network ScanGear2. Pro rozhraní TWAIN a WIA

Podporované operační systémy: Windows Vista/7/8.1/10/Server 2008/2008 R2/2012/2012 R2/2016

100 x 100 dpi, 150 x 150 dpi, 200 x 100 dpi,

200 x 200 dpi, 300 x 300 dpi, 200 x 400 dpi,

400 x 400 dpi, 600 x 600 dpi

Deska: list, kniha, třírozměrné objekty (až do 2 kg)

Velikost pro podavač: A4, A4R, A3, A5, A5R

Gramáž pro podavač:

Jednostranné skenování: 38 až 220 g/m²/64 až 220 g/m² (ČB/barevně)

oboustranné skenování: 50 až 220 g/m²/64 až 220 g/m² (ČB/barevně)

Funkce odesílání dostupná u všech modelů

Skenování do pamětového zařízení USB: Dostupné u všech modelů

Skenování do mobilních zařízení a zařízení připojených k internetu: K dispozici je řada řešení pro zajištění skenování do mobilních zařízení nebo zařízení připojených k internetu podle vašich požadavků. Další informace vám poskytne váš obchodní zástupce

Skenování do cloudových služeb: Řada řešení je k dispozici pro zajištění skenování do cloudových služeb podle vašich požadavků. Další informace vám poskytne váš obchodní zástupce

Skenování řízené z počítače pomocí rozhraní TWAIN nebo WIA je k dispozici u všech modelů

TECHNICKÉ SPECIFIKACE

Řada imageRUNNER ADVANCE 6500 II

Rychlost skenování (černobíle/barevně, A4)

Jednostranné skenování (černobíle): 120 obr./min (300 dpi) / 120 obr./min (600 dpi)
Jednostranné skenování (barevně): 120 obr./min (300 dpi) / 60 obr./min (600 dpi)
Dvoustranné skenování (černobíle): 240 obr./min (300 dpi) / 150 obr./min (600 dpi)
Dvoustranné skenování (barevně): 220 obrazů za minutu (300 dpi) / 60 obrazů za minutu (600 dpi)
300 listů (80 g/m²)
Oboustranné na oboustranné (automaticky)

Kapacita papíru Oboustranné skenování

SPECIFIKACE SKENOVÁNÍ¹⁾

Volitelně/standardně

Cílové umístění

Adresář / položky rychlé volby

Rozlišení pro odeslání

Standardní pro všechny modely
E-mail/Internetový FAX (SMTP), SMB, FTP, WebDAV, Mail Box, Super G3 Fax (volitelně), IP Fax (volitelně), LDAP (2 000) / místní (1 600) / rychlá volba (200)

100 x 100 dpi, 150 x 150 dpi, 200 x 100 dpi, 200 x 200 dpi, 200 x 400 dpi, 300 x 300 dpi, 400 x 400 dpi, 600 x 600 dpi

Komunikační protokol

Soubor: FTP, SMB v3.0, WebDAV
E-mail/I-Fax: SMTP, POP3, I-Fax (jednoduchý, plný)

Formát souborů

Standardně: TIFF, JPEG, PDF (kompaktní, prohledávatelný, s ochranou souborů PDF pomocí Adobe Live Cycle Rights Management™, optimalizovaný pro web, PDF A/1-b, šifrovaný), XPS (kompaktní, prohledávatelný), Office Open XML (PowerPoint, Word), PDF/XPS (Digitální podpis)
Volitelně: PDF (s vektorizací a vyhlazováním)

SPECIFIKACE FAXOVÁNÍ¹⁾

Volitelně/standardně

Rychlost modemu

Volitelně pro všechny modely
Super G3: 33,6 kbps⁶⁾
G3: 14,4 kb/s

Metoda komprese

Rozlišení

MH, MR, MMR, JBIG
400 x 400 dpi, 200 x 400 dpi, 200 x 200 dpi, 200 x 100 dpi

Velikost pro odeslání/záznam

A5 a A5R* až A3
*Odesílá se jako A4

FAXOVÁ paměť

Rychlá volba

Skupinové volby / místa určení

Až 30 000 stran⁶⁾
Max. 200
Max. 199 voleb

Sekvenční vysílání

Max. 256 adres
Ano

Záloha paměti

SPECIFIKACE ZABEZPEČENÍ

Ověřování

Standardně: Universal Login Manager (přihlášení k zařízení a úrovni funkcí), cloudový software pro správu uniFLOW Online Express, ověřování uživatelů, ID oddělení, ověřování, systém řízení přístupu

Data

Volitelně: Bezpečný tisk softwaru My Print Anywhere (vyžaduje uniFLOW)
Standardně: Trusted Platform Module (TPM), zámeček pevného disku s heslem, vymazání pevného disku, ochrana stránky heslem, šifrování pevného disku (uznáno podle FIPS140-2), certifikace podle obecných kritérií (DIN ISO 15408)

Sif

Volitelně: zrcadlení pevného disku, odebrání pevného disku, ochrana před ztrátou dat (vyžaduje software uniFLOW)

Standardně: Filtrování adres IP a MAC, IPSEC, komunikace šifrovaná pomocí TLS, SNMP verze 3.0, IEEE 802.1X, IPv6, ověřování SMTP, ověřování POP před SMTP

Dokument

Standardně: Zabezpečený tisk, integrace softwaru Adobe LiveCycle® Rights Management ES2.5, šifrovaný formát PDF, šifrovaný zabezpečený tisk, podpis zařízení, bezpečnostní vodoznaky

Volitelně: Podpis uživatele, uzamknutí naskenovaných dokumentů

SPECIFIKACE PROSTŘEDÍ

Provozní prostředí

Zdroj napájení

Spotřeba energie

Teplota: 10 až 30 °C (50 až 86 °F)
Vlhkost: 20 až 80% RV (bez kondenzace)
220–240 V (±10%), 50/60 Hz (±2 Hz), 10 A
Maximálně: Přibližně 2,4 kW
Tisk: 1 397 Wh nebo méně
Pohotovostní režim: Přibližně 260 W
Režim spánku: Přibl. 0,9 W nebo méně⁷⁾
Vypnutí doplňků: 0,3W

Typická spotřeba elektřiny (TEC)⁸⁾:
4,9 kWh (iR-ADV 6555i II*/6555i PRT II*)
6,1 kWh (iR-ADV 6565i II*)
6,7 kWh (iR-ADV 6575i II*)

Hladiny hluku (ČB/barevně)

Standardy

SPOTŘEBNÍ MATERIÁL

Toner

Toner (odhadovaná výtěžnost při 6% pokrytí)

Akustický tlak⁹⁾
Při provozu: 75 dB nebo méně
Pohotovostní režim: 58 dB nebo méně

Splňuje podmínky programu ENERGY STAR®
Ekoznacka
Certifikát Blue Angel¹⁾

TONER C-EXV 36 BK
TONER C-EXV 36 BK: 56 000 stran

HARDWAROVÁ PŘÍSLUŠENSTVÍ

Veškeré informace o doplňcích pro řadu iR-ADV 6500 II* najdete v tabulkách specifikací na místních webových stránkách společnosti Canon.

Poznámky pod čarou

II* znamená, že tento model byl aktualizován na nový systémový software a standardně obsahuje další funkce zabezpečení.

¹⁾ Není k dispozici u modelu 6555i PRT II

²⁾ Nelze použít některé typy pauzovacího papíru.

³⁾ Hlavní operace bude možné na displeji dotykového panelu provádět za 3 sekundy nebo dříve.

⁴⁾ Včetně tonerové lahve.

⁵⁾ Tisk souborů PDF pouze z webů.

⁶⁾ Založeno na standardní tabulce ITU-T č. 1

⁷⁾ Režim spánku se spotřebou 0,9 W nemusí být vždy dostupný. Některé konfigurace sítě a možnosti mohou blokovat přechod zařízení do režimu hlubokého spánku. Další informace naleznete v uživatelské příručce

⁸⁾ Klasifikace TEC (typická spotřeba elektřiny) představuje jmenovitou spotřebu elektrické energie konkrétního výrobku po dobu 1 týdne měřeno v kilowatthodinách (kWh). Metodologii testování definovala organizace Energy Star (<http://www.eu-energystar.org>).

⁹⁾ Uvedená hodnota hlukových emisí je v souladu se směrnicí ISO 7779

Software a řešení



Certifikace a kompatibilita



Canon Inc.
canon.com
Canon Europe
canon-europe.com

Canon CZ s.r.o.
Jankovcova 1595/14B
170 00 Prague 7 - Holešovice
Tel. +420 225 280 111
Fax +420 225 280 311



Czech edition
© Canon Europa N.V., 2018

canon.cz